

WERKGELEGENHEIDSCONFERENTIE 2021

# Harmonieuze eindeloopbanen

Steven Vanackere

7 September 2021



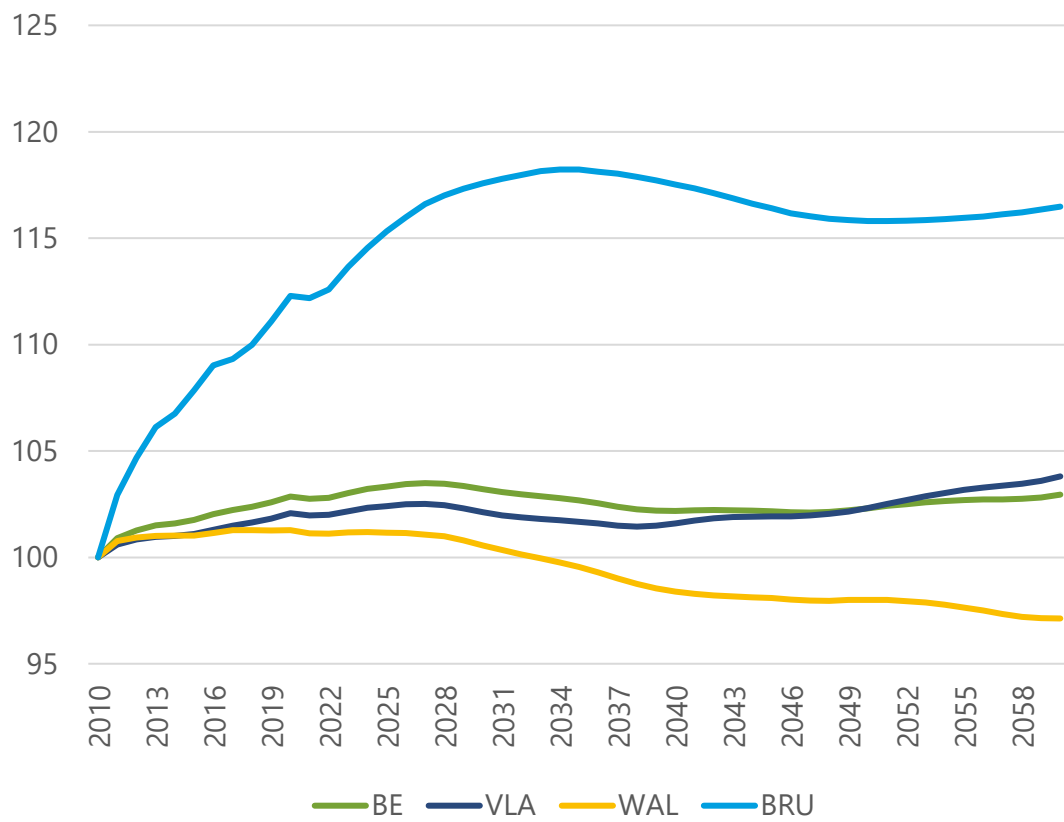
**Hoge Raad voor de Werkgelegenheid**

<https://hrw.belgie.be/nl>

# Évolution attendue de la population en âge de travailler<sup>1</sup> en Belgique et dans les trois régions

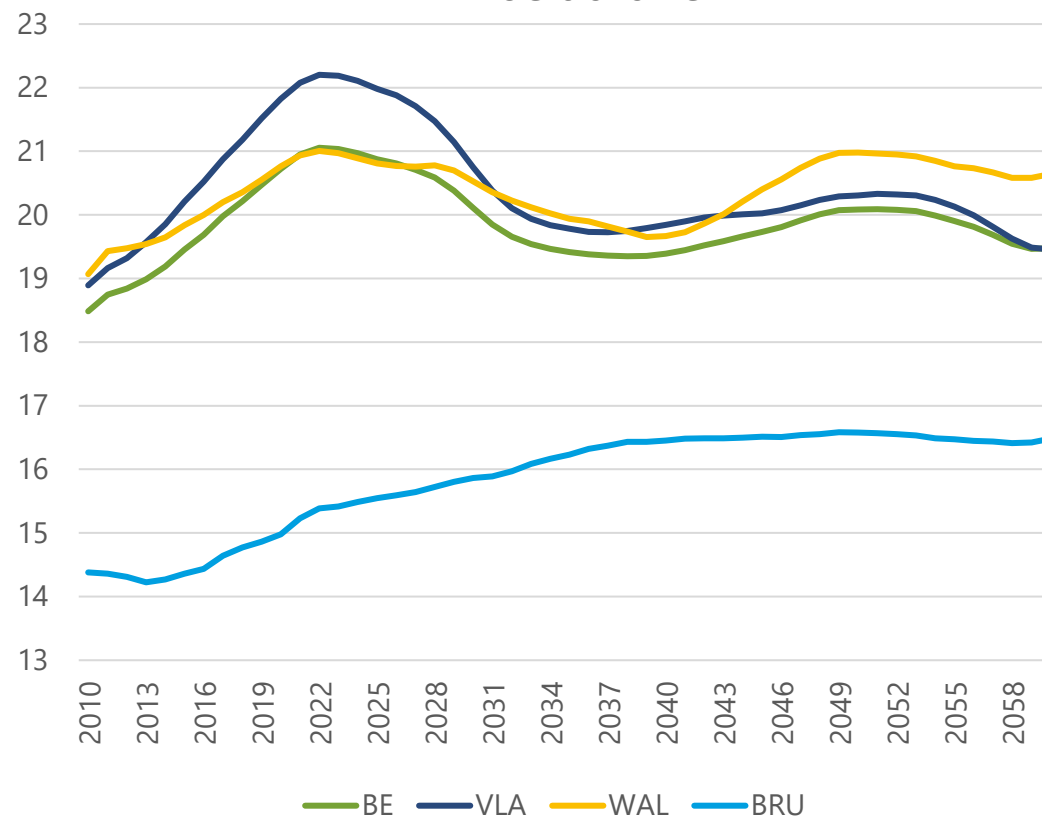
Indices 2010 = 100

Population en âge de travailler



%

Part des 55-64 ans dans la population en âge de travailler

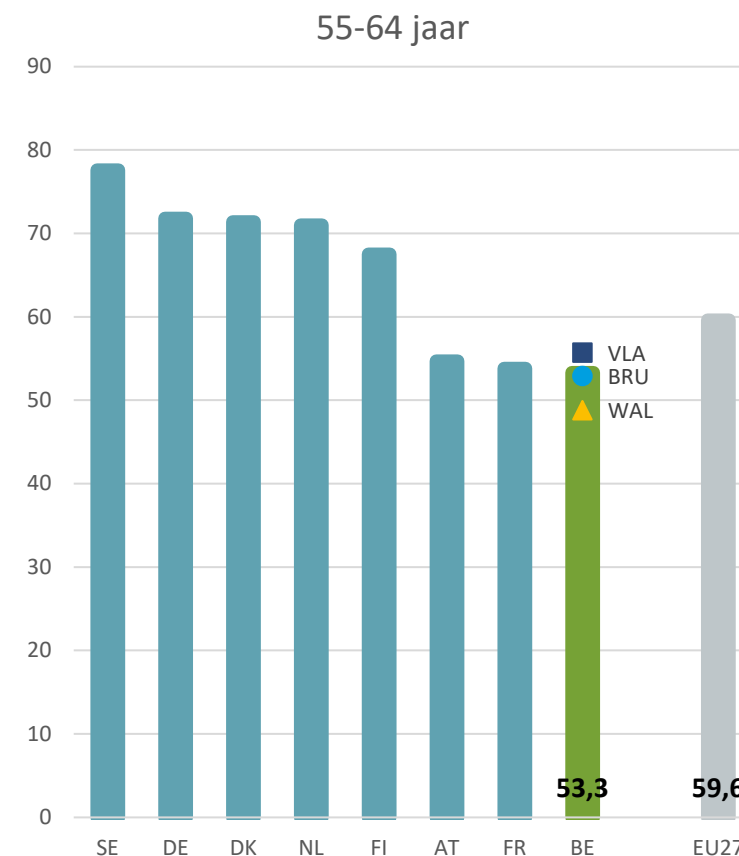
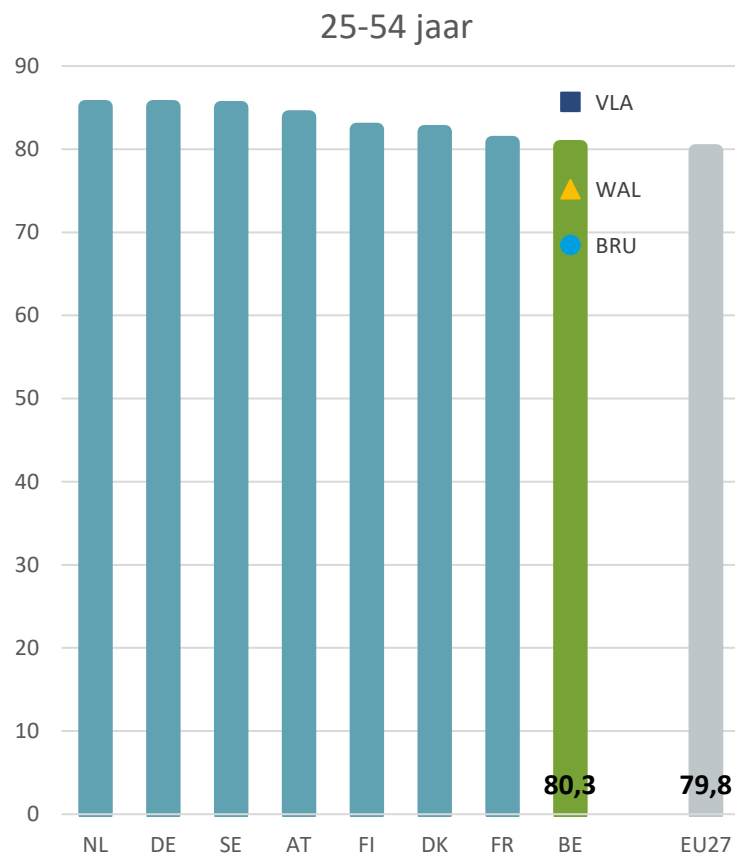
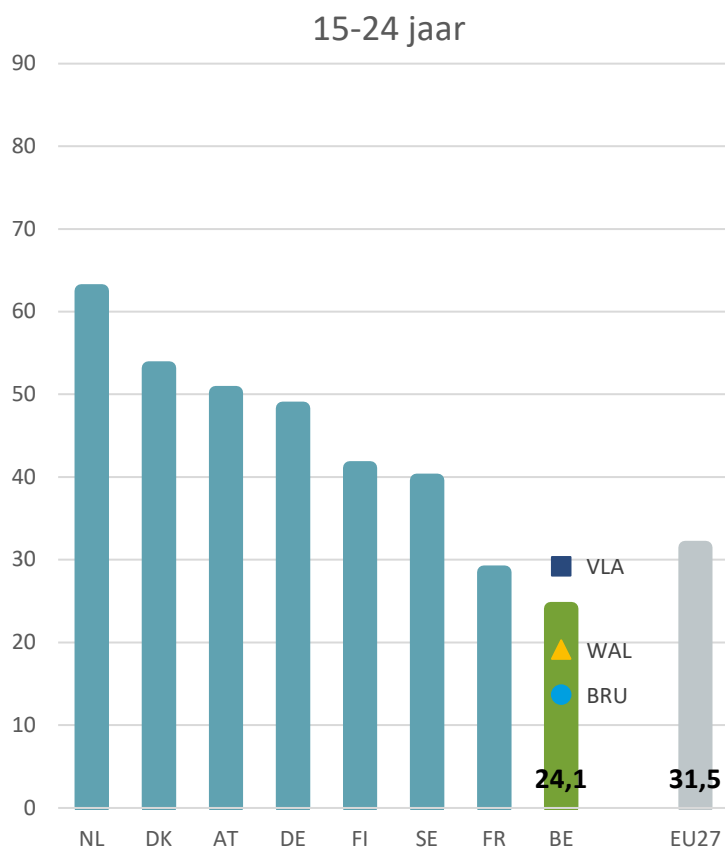


Sources: BFP, Statbel.

<sup>1</sup> L'âge légal de pension sera de 67 ans en 2030. La population en âge de travailler sera les 15 à 67 ans dès 2030. Sur le graphique est présenté le groupe des 15-64 ans.

# Er is marge voor verbetering bij de werkgelegenheidsgraad, zeker bij de 55-plussers

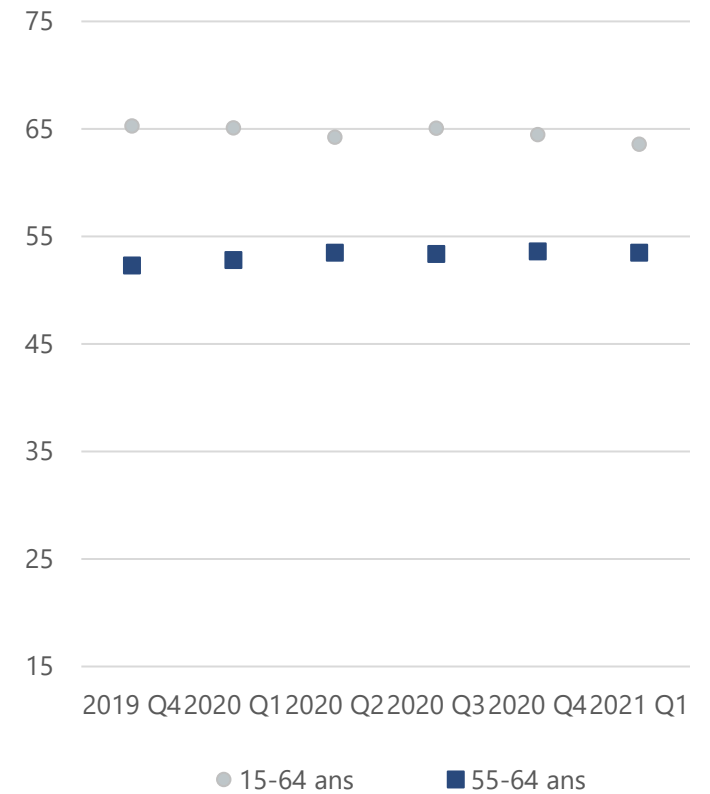
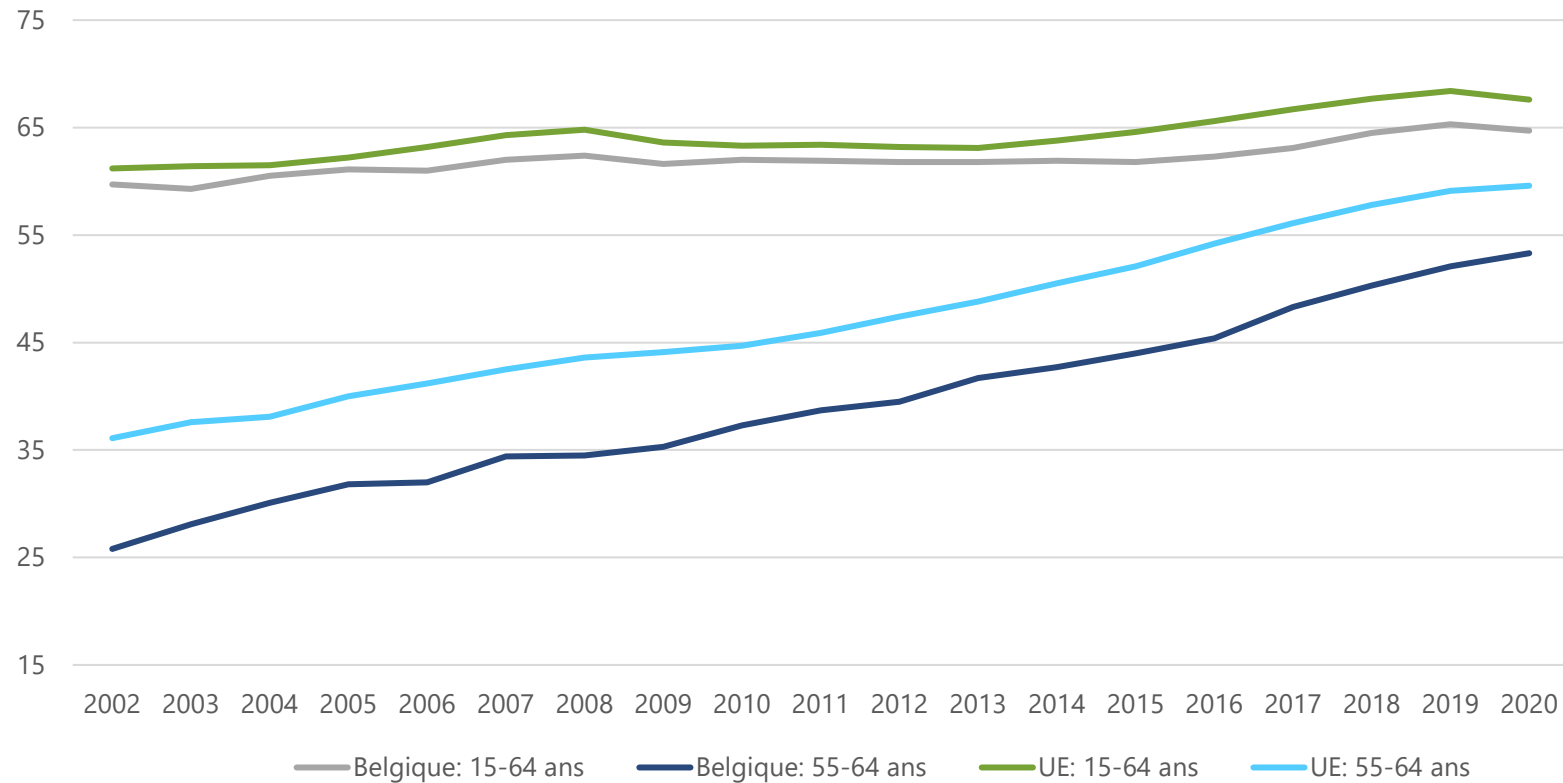
In %, 2020



Bron: Eurostat.

# Le taux d'emploi des 55-64 ans a fortement progressé ... et la crise n'a pas eu jusqu'ici d'impact négatif sur ce groupe

Pourcentages de la population correspondante

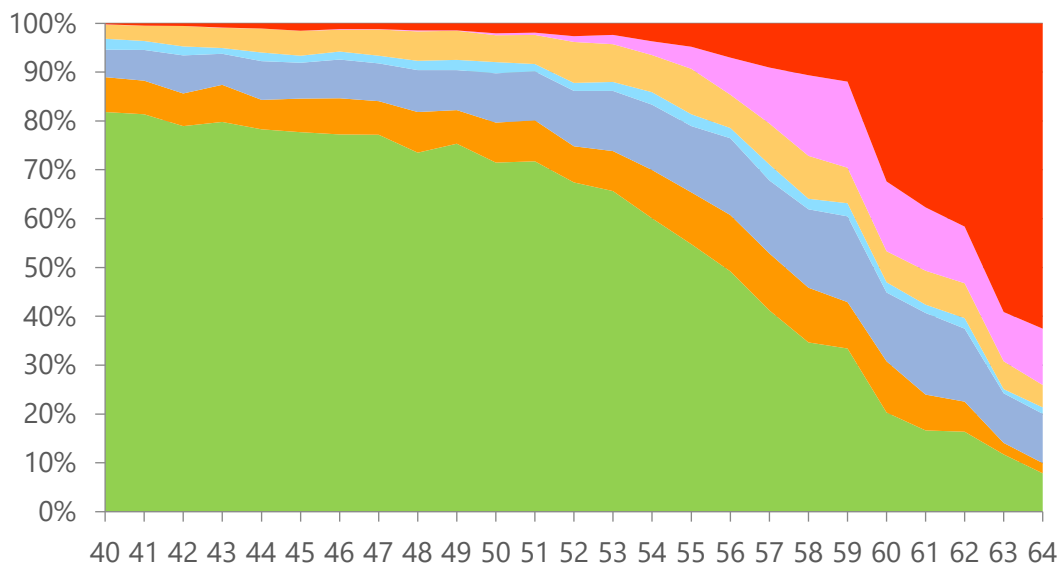


Sources: Eurostat, Statbel.

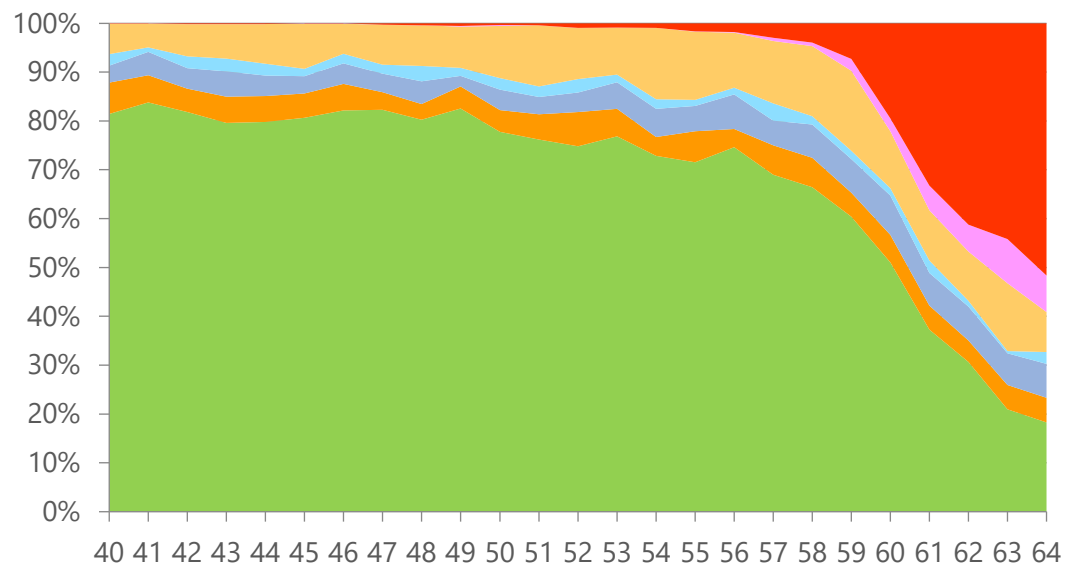
# Meer ouderen aan het werk tot de leeftijd van 60 jaar dan 15 jaar eerder

In % van de overeenstemmende bevolking

2005



2020



- Gepensioneerden/vervroegd gepensioneerden
- Bruggepensioneerden
- Arbeidsongeschikte personen
- Andere werklozen of inactieven
- Huisman/huisvrouw
- Werkzoekenden
- Werkenden

- Gepensioneerden/vervroegd gepensioneerden
- Bruggepensioneerden
- Arbeidsongeschikte personen
- Andere werklozen of inactieven
- Huisman/huisvrouw
- Werkzoekenden
- Werkenden

Bron: Statbel.



# ... grâce à différentes mesures qui ont été prises ces dernières années

1997

- Âge légal de la pension des femmes progressivement porté à 65 ans (en 2009)

2001

- Stratégie UE: relèvement du taux d'emploi des 55-64 ans à 50% d'ici 2010

2005

- Pacte des générations: réforme en profondeur de la fin de carrière en Belgique, axée sur la restructuration, le chômage avec complément d'entreprise (« prépension »), le crédit-temps et l'outplacement

2012-2015

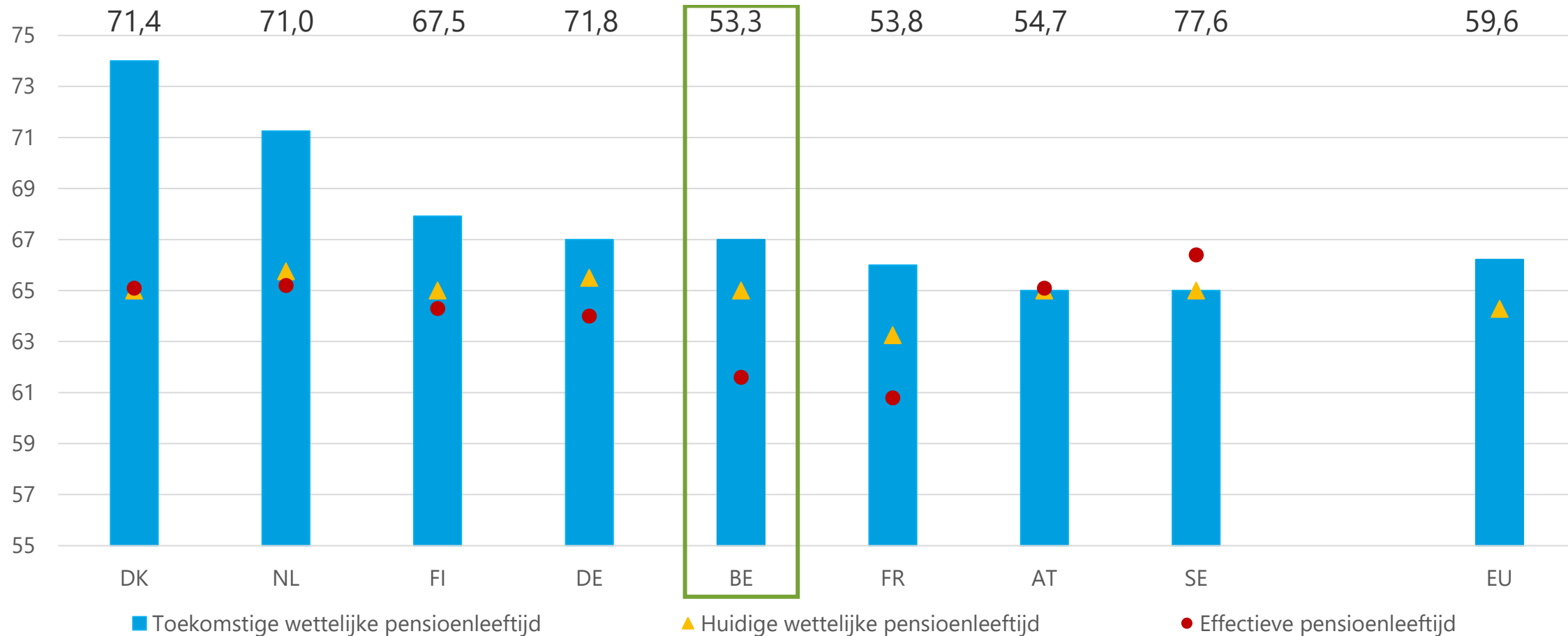
- Durcissement des conditions du chômage avec complément d'entreprise (« prépension »)
- Crédit-temps fin de carrière seulement à partir de 55 ans (au lieu de 50 ans)

2015

- Âge légal de la pension porté à **66 ans en 2025** et à **67 ans en 2030**
- En parallèle, relèvement de l'âge légal de la pension anticipée
- Réforme de l'assurance-chômage:
  - Suppression du complément d'ancienneté
  - adaptation de la disponibilité pour le marché du travail
- Crédit-temps fin de carrière seulement à partir de 60 ans (au lieu de 55 ans)

# Effectieve en wettelijke pensioenleeftijd<sup>1</sup>

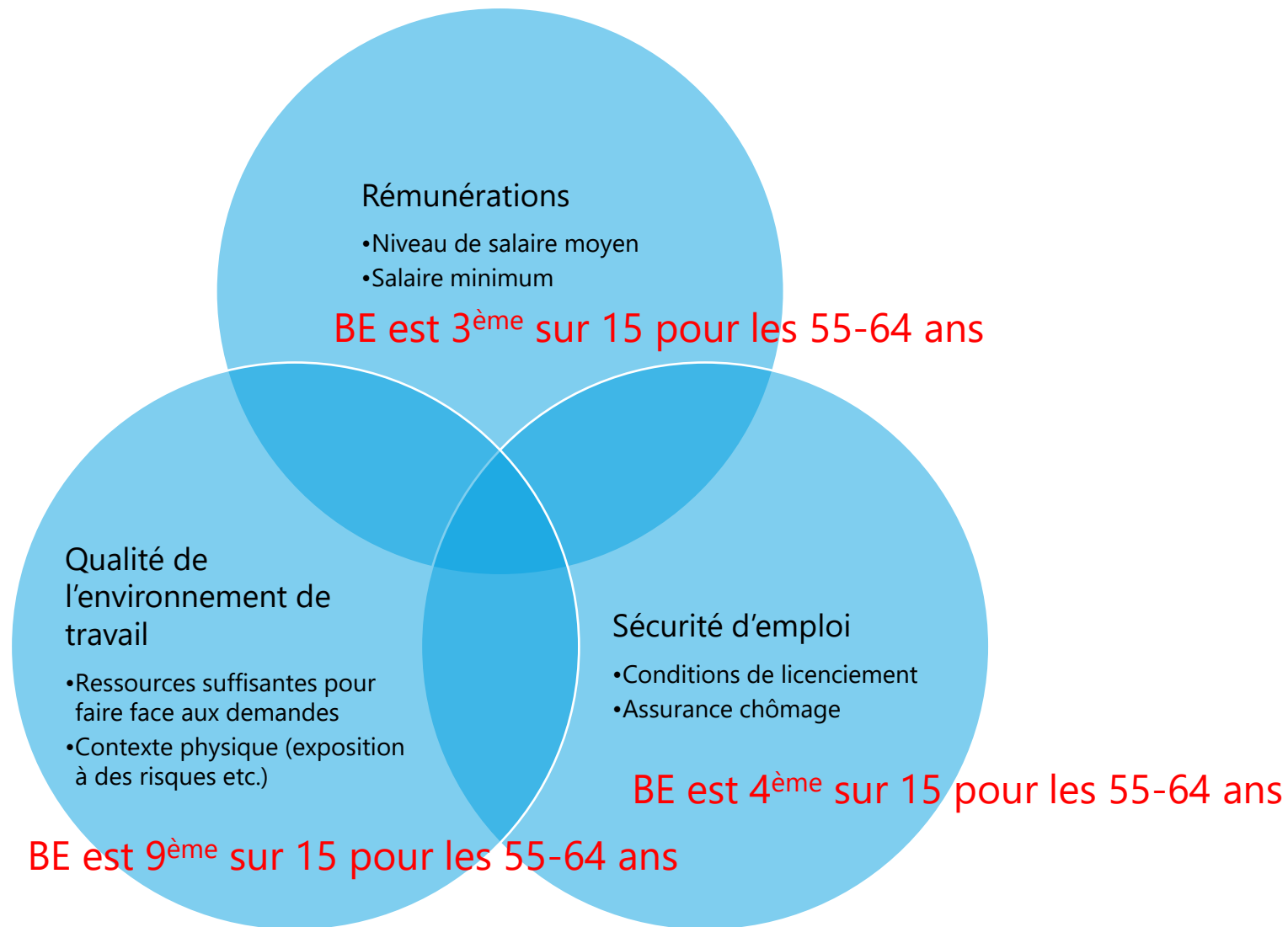
Werkgelegenheidsgraad 55- tot 64-jarigen in %



Bron: OESO (*Pensions at a glance*, 2019).

<sup>1</sup> Huidige en toekomstige wettelijke pensioenleeftijd en gemiddelde effectieve pensioenleeftijd voor een man met een volledige carrière vanaf de leeftijd van 22 jaar.

# La qualité de l'emploi en Belgique est comparable à celle chez nos voisins souvent meilleure pour les 50+

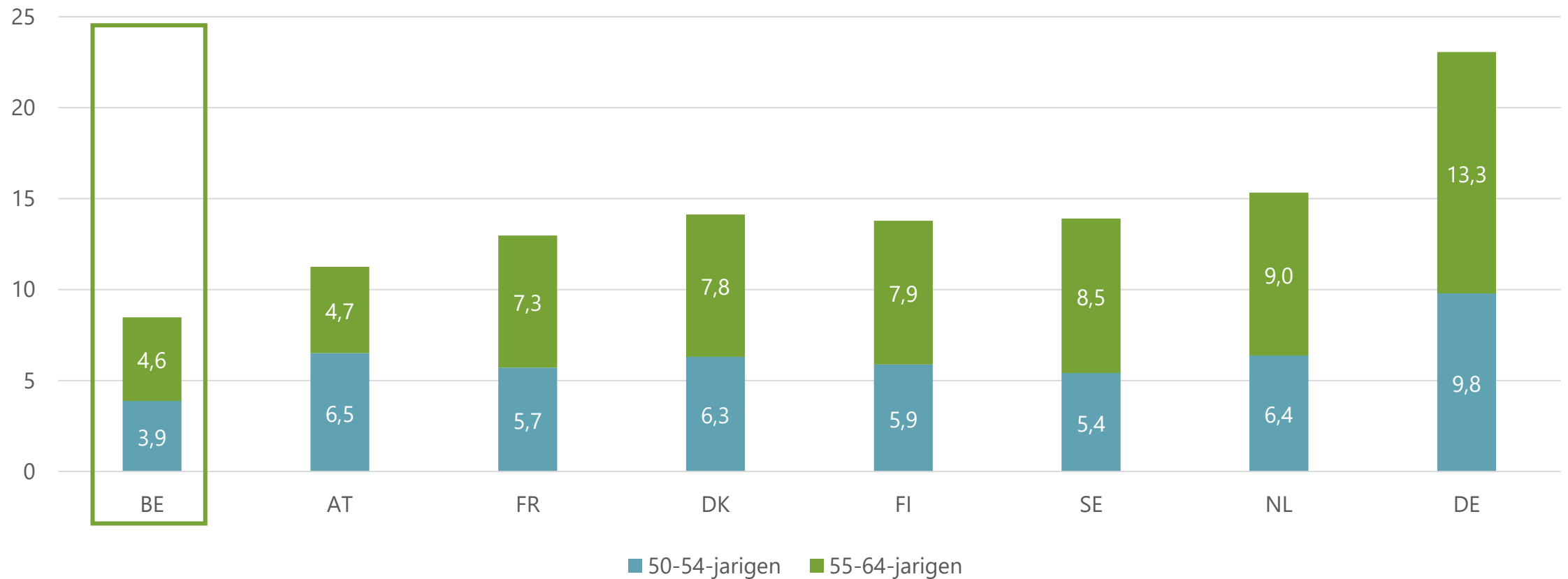


Sources: Eurofound, OCDE.



# De 50-plussers maken in België minder dan 9 % van de nieuwe indienstneming uit

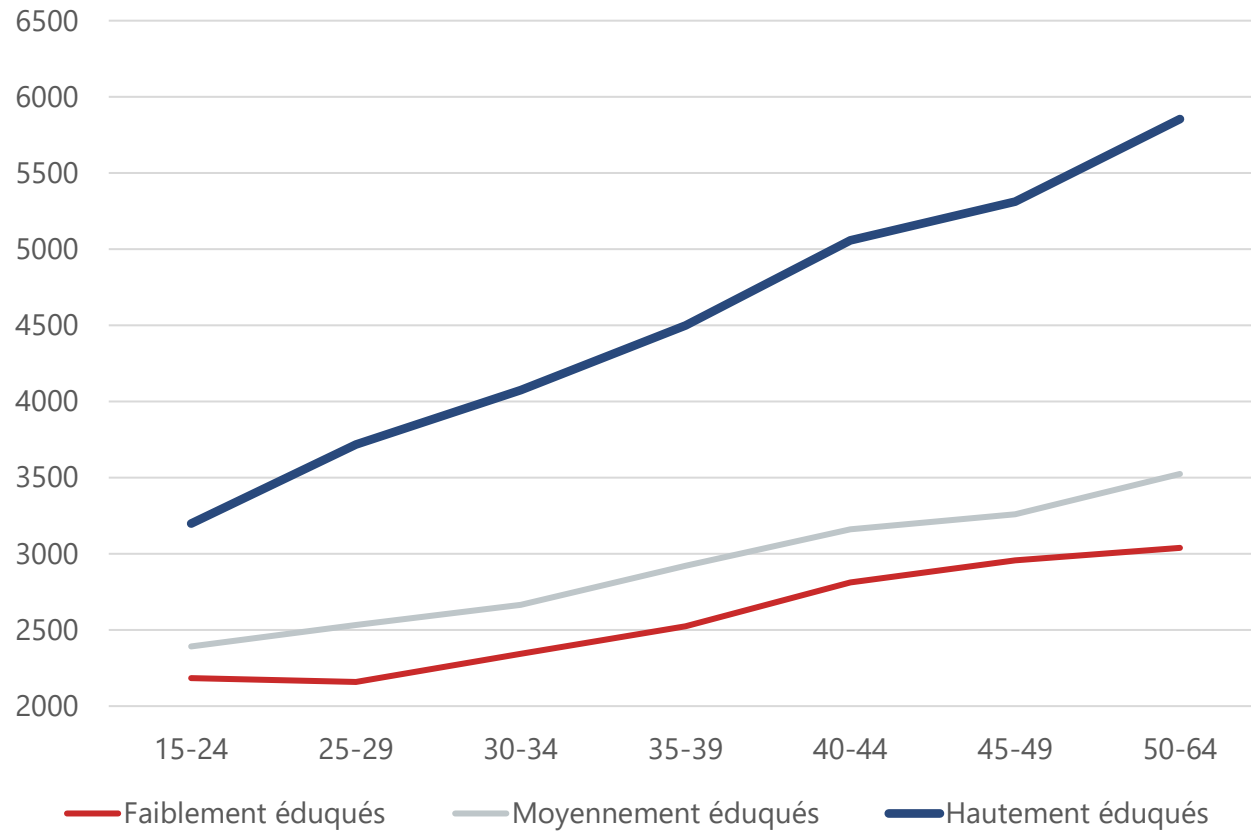
Aandeel ouderen in % van nieuwe indiensttredingen



Bron: Eurostat (LFS 2019).

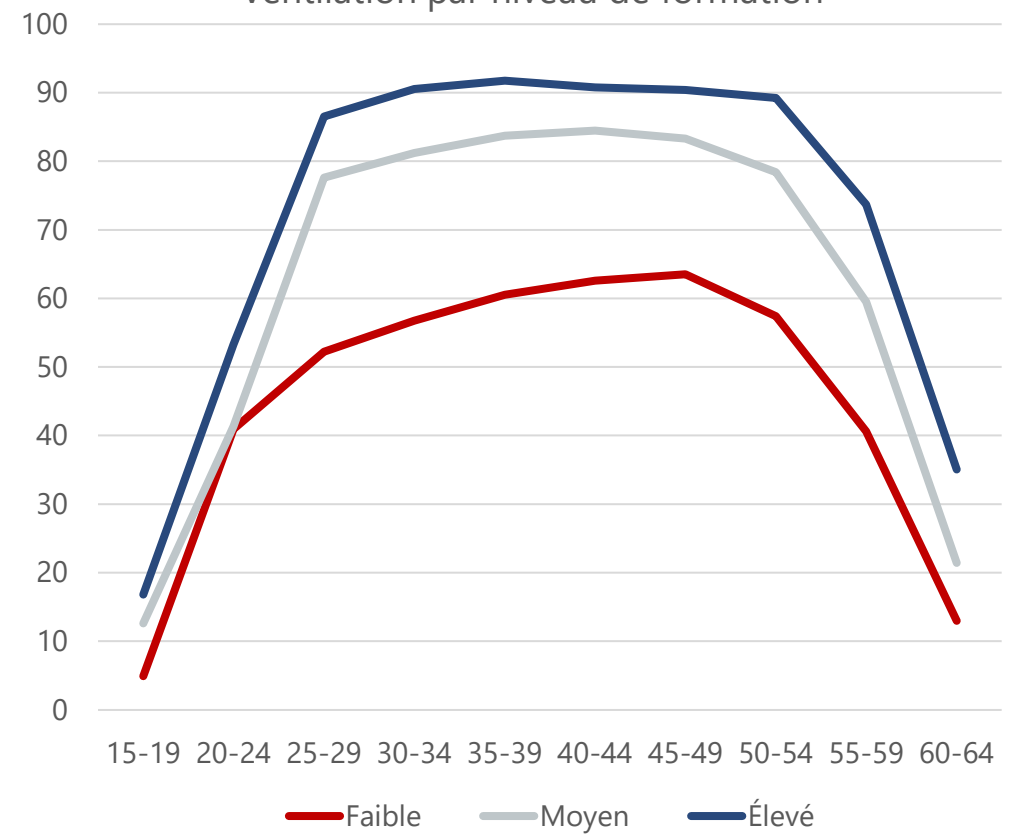
# Les salaires augmentent en fonction de l'ancienneté, en particulier pour les personnes hautement éduquées

En euros, pour les emplois à temps plein



Taux d'emploi en %

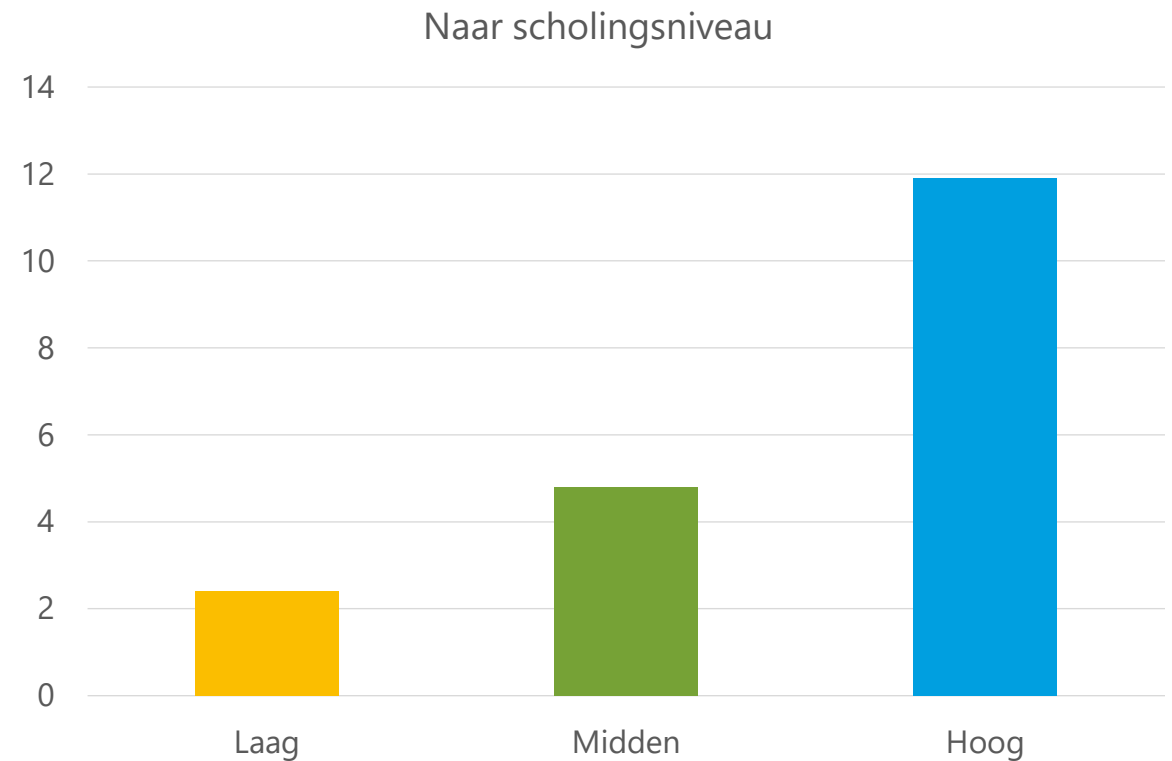
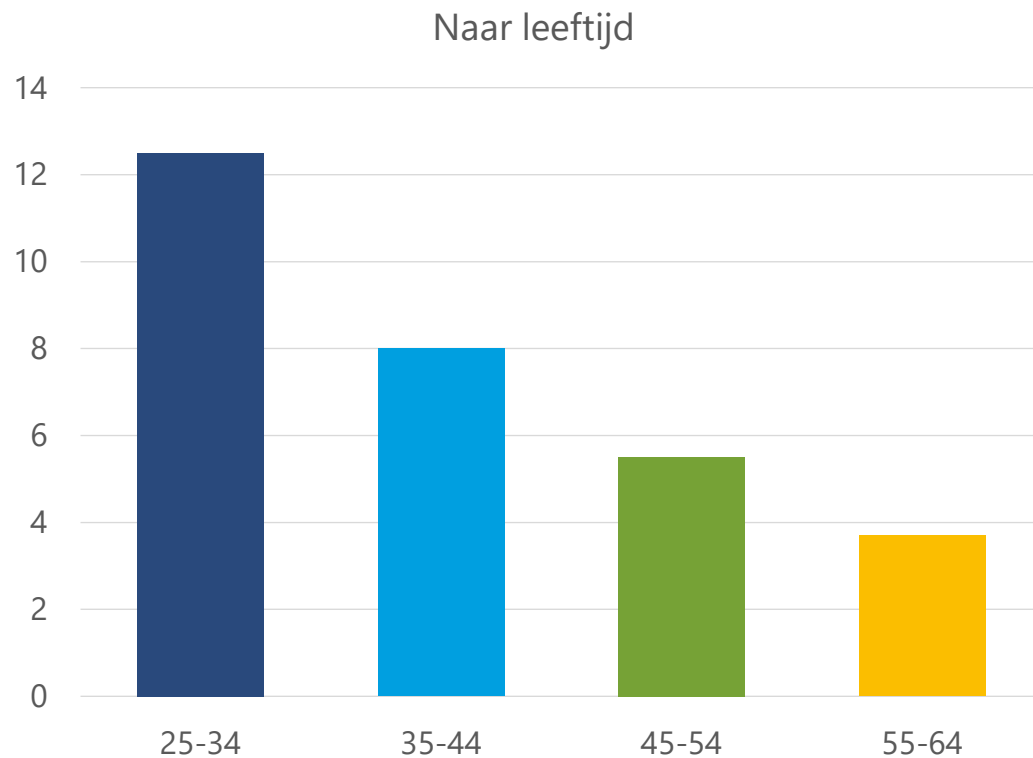
Ventilation par niveau de formation



Source: Statbel (SES, 2018 pour les salaires et EFT, 2020 pour les taux d'emploi).

# Onvoldoende toegang tot permanente opleiding voor de 55- tot 64-jarigen en de laaggeschoolden

In %, tijdens de laatste vier weken, 2020



## Les recommandations du Conseil concernant les carrières

- Réforme des régimes de sortie anticipée: conditions d'accès, attractivité
- Deeltijds tijdskrediet einde loopbaan: de voorwaarden creëren voor een geleidelijkere en harmonieuze uittreding
- Stimuler la formation continue pour assurer l'employabilité tout au long de la carrière
- Begeleiding en opvolging van werkzoekenden uitbreiden naar alle leeftijdsgroepen
- Prévenir les risques liés aux métiers lourds et organiser la réinsertion professionnelle des personnes en situation d'invalidité
- De procedures voor collectief ontslag herzien, zodat activeringen en outplacement versterkt worden en ze sneller in werking kunnen worden gesteld
- Faciliter le passage entre statuts professionnels durant la carrière
- Competenties en ervaring in aanmerking nemen bij de loonvorming
- Réduire drastiquement le nombre de NEET's
- Studieduur, studentenjobs

CONFERENCE POUR L'EMPLOI 2021

# Fins de carrière harmonieuses

Steven Vanackere

7 septembre 2021



**Conseil Supérieur de l'emploi**

<https://cse.belgique.be/fr>

# Glossarium

## ➤ **Werkgelegenheidsgraad: 70 % in 2020**

- Werkenden (loontrekkenden en zelfstandigen) in procenten van de bevolking van 20 tot 64 jaar (op basis van de gegevens uit de enquêtes naar de arbeidskrachten, Statbel)

## ➤ **Werkloosheidsgraad: 5,6 % in 2020**

- Werkzoekenden in procenten van de beroepsbevolking (aan het werk en werkloos) van 15 tot 64 jaar (op basis van de gegevens uit de enquêtes naar de arbeidskrachten, Statbel)

## ➤ **Participatiegraad: 68,6 % in 2020**

- Werkenden en werklozen in procenten van de bevolking van 15 tot 64 jaar (op basis van de gegevens uit de enquêtes naar de arbeidskrachten, Statbel)

## ➤ **Inactiviteitsgraad: 31,4 % in 2020**

- Niet op de arbeidsmarkt aanwezige personen (die noch werken noch op zoek zijn naar werk) in procenten van de bevolking van 15 tot 64 jaar (op basis van de gegevens uit de enquêtes naar de arbeidskrachten, Statbel)
- Mathematisch gezien is de inactiviteitsgraad het complement van de participatiegraad (de som van beide bestrijkt 100% van de bevolking van 15 tot 64 jaar)