

L'impact de la pandémie de covid-19 sur l'absentéisme des fonctionnaires fédéraux

Webinar 15/10/2020
Previus & SPFWASO

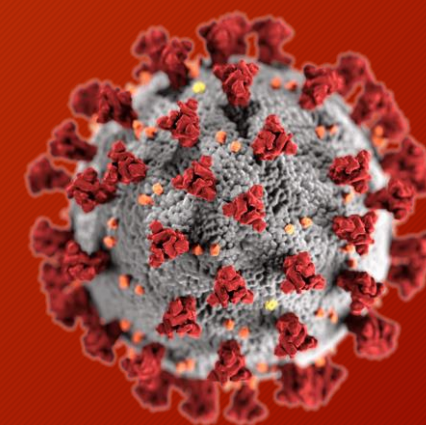
Eduard De Decker

Chef de service Évaluation Capacité de travail



L'impact de la pandémie de covid-19 sur l'absentéisme des fonctionnaires fédéraux

- Chiffres d'absentéisme 2020
- Covid-19 sur les certificats médicaux
- Impact sur les autres affections
- Quarantaine
- Covid-19, une maladie professionnelle ?



Absentéisme janvier-août 2020 vs 2019

- « Diminution de l'absentéisme des fonctionnaires fédéraux pour cause de maladie »

2018 : 6,70%

2019 : 6,67%

2020 : **6,31%**



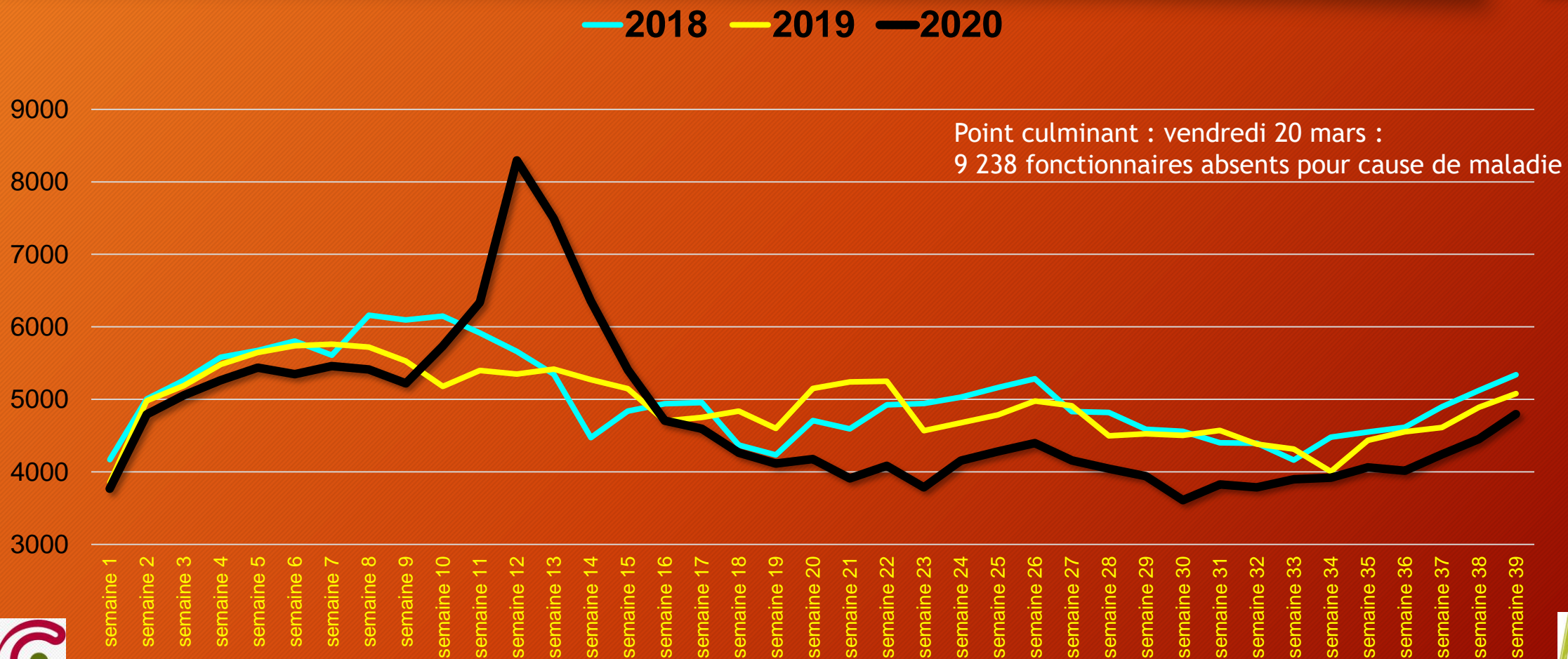
Absentéisme janvier-août 2020 vs 2019

...mais ce n'est pas le cas pour toutes les administrations fédérales

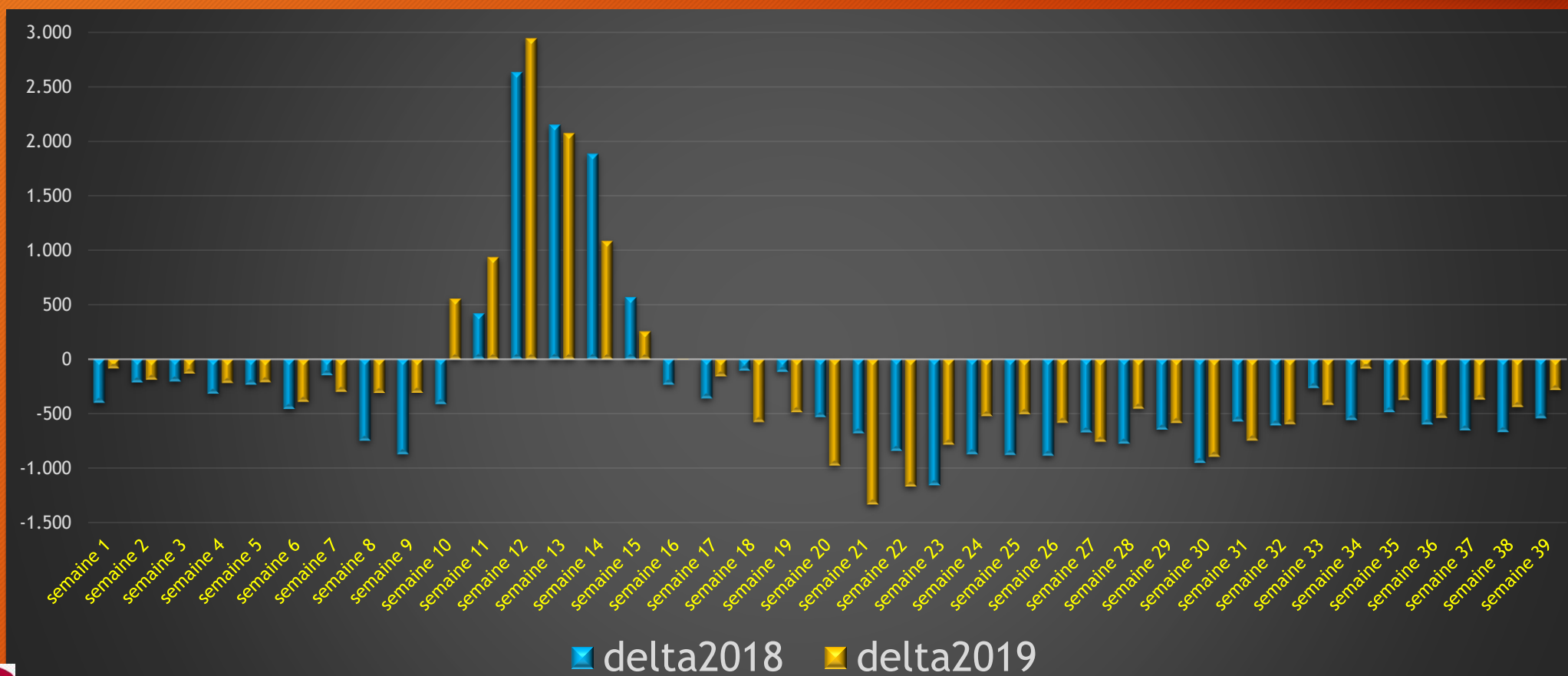
eerste 8 maanden van	2019	2020	verschil
FOD Justitie - Uitvoering Straffen en Maatregelen	9,10%	9,93%	0,83%
FOD Werkgelegenheid, Arbeid en Sociaal Overleg	5,72%	6,45%	0,73%
FOD Justitie - Rechterlijke Orde II	7,35%	7,32%	-0,03%
FOD Kanselarij van de Eerste Minister	4,96%	4,87%	-0,09%
FOD Sociale Zekerheid	4,99%	4,86%	-0,13%
FOD Justitie - Centraal Bestuur	5,87%	5,74%	-0,13%
FOD Volksgezondheid, Veiligheid van de Voedselketen en Leefmilieu	4,71%	4,47%	-0,24%
FOD Mobiliteit & Vervoer	4,77%	4,47%	-0,30%
FOD Binnenlandse Zaken	7,80%	7,44%	-0,36%
FOD Financiën	5,79%	5,30%	-0,49%
FOD Buitenlandse Zaken, Buitenlandse Handel en Ontwikkelingssamenwerking	5,22%	4,33%	-0,89%
FOD Economie, K.M.O., Middenstand en Energie	7,46%	6,19%	-1,27%
Ministerie van Defensie	6,46%	5,18%	-1,28%



Les chiffres de l'absentéisme en 2020

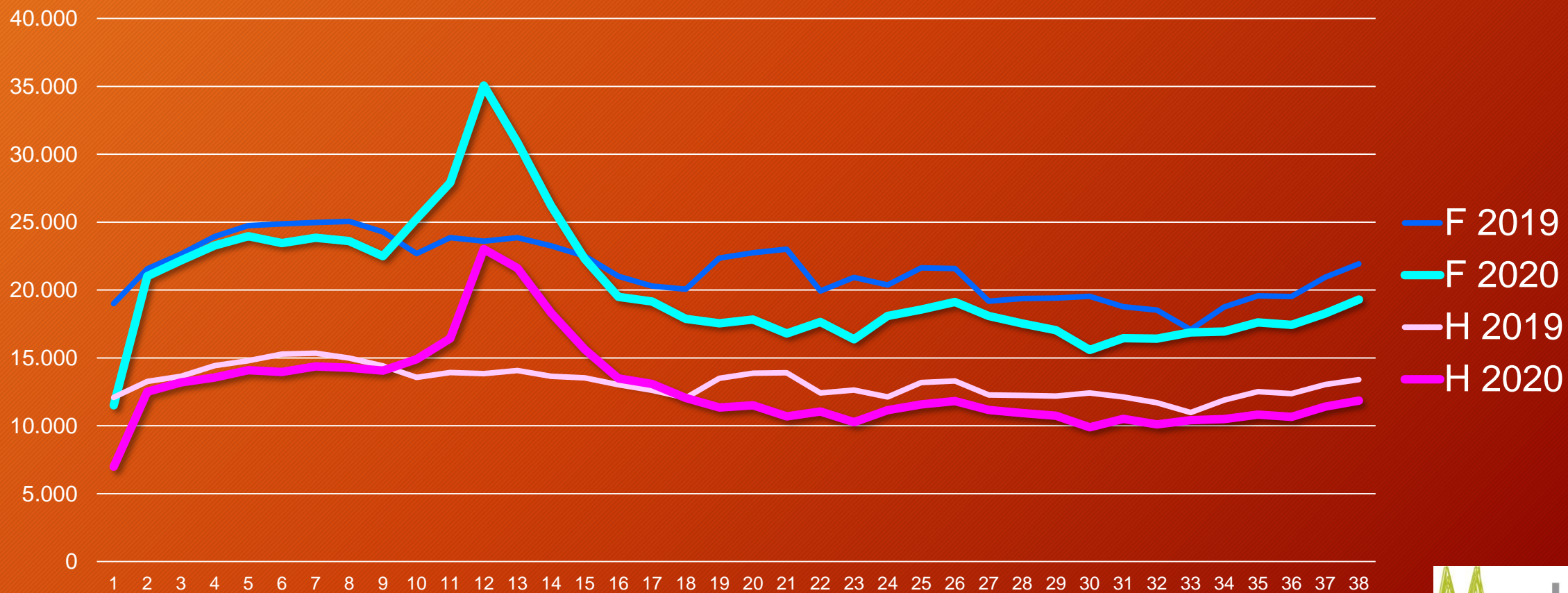


Delta absences quotidiennes moyennes hebdomadaires 2020 vs 2018 & 2019



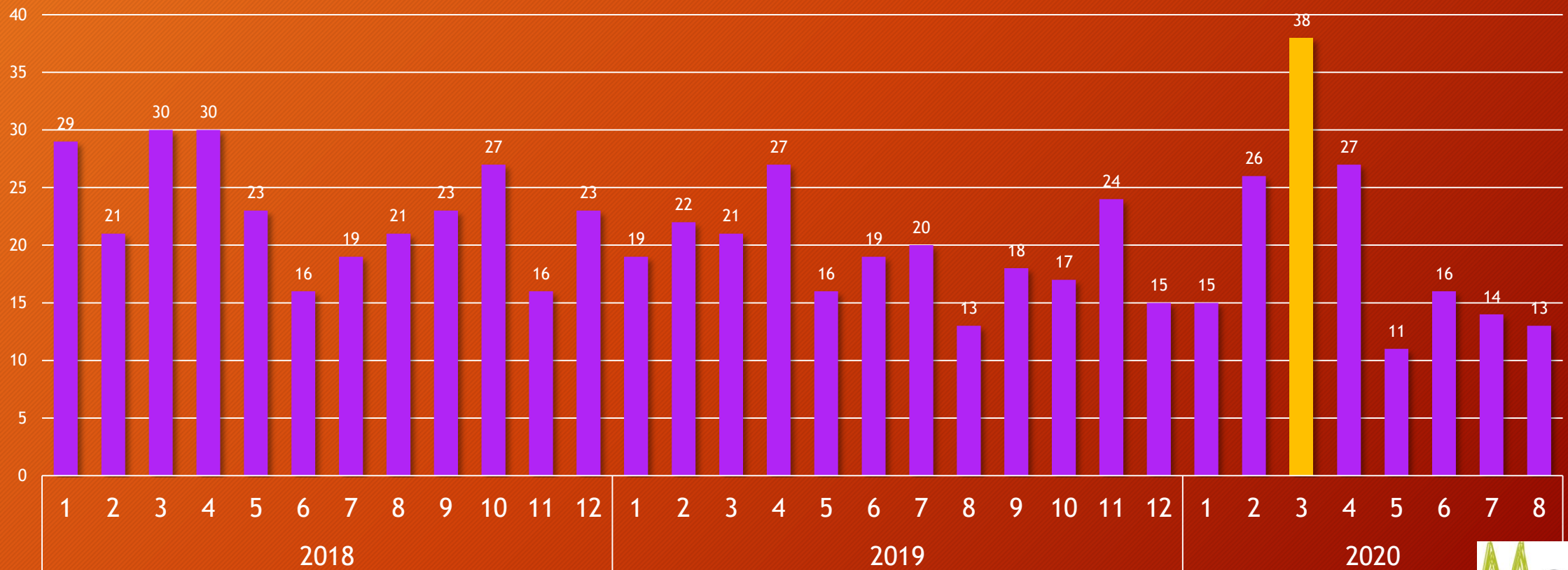
Absences selon le **sexe**

Nombre d'absences par semaine



Reprise anticipée du travail

Nombre de reprises anticipées



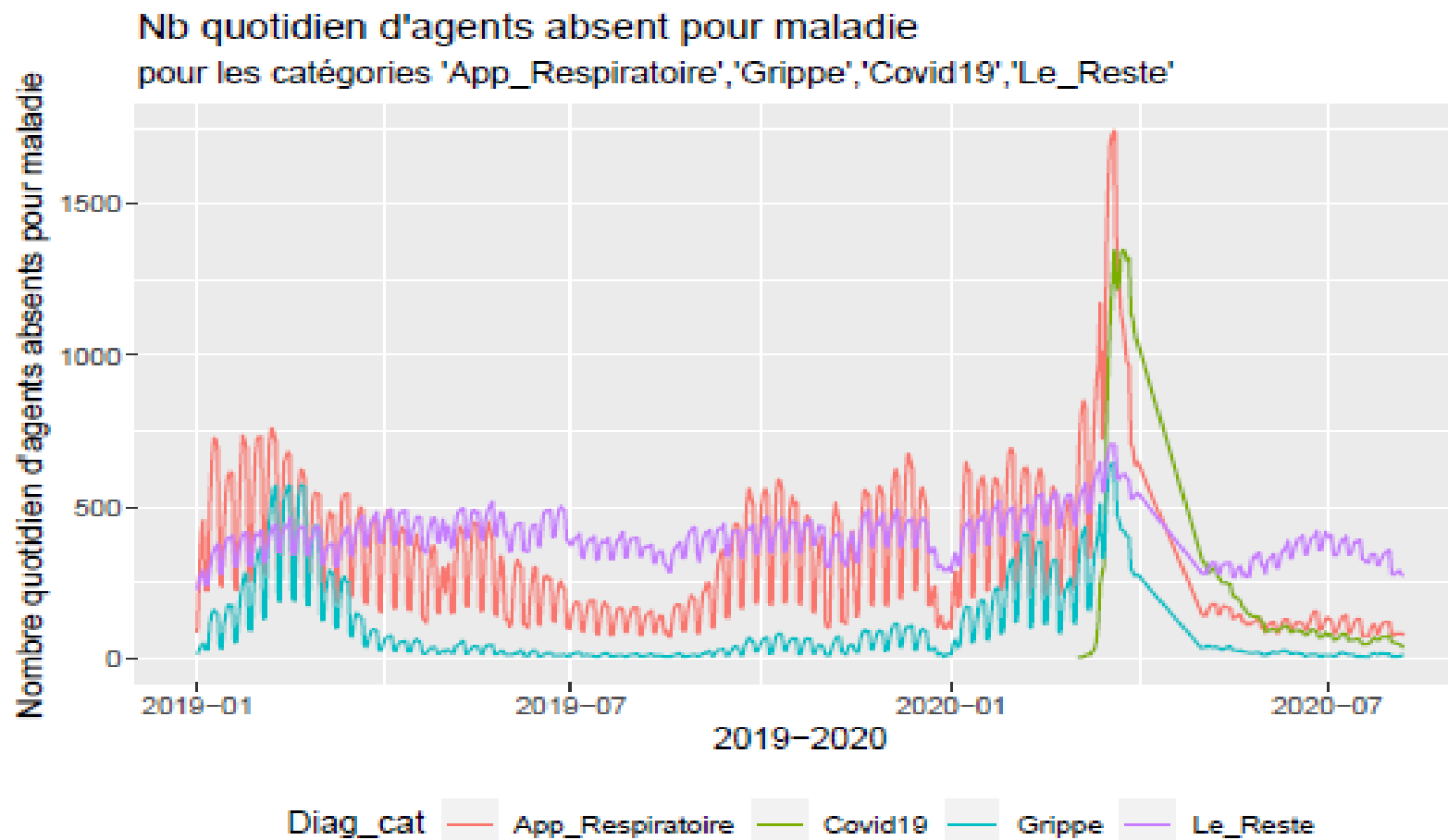
Covid-19 sur les certificats

- Le diagnostic n'est pas toujours énoncé avec précision
 - S'agit-il d'un soupçon, d'une quarantaine préventive, d'un test positif ?
 - C'est pourquoi nous avons (sur les conseils de Sciensano) regroupé tous les certificats relatifs aux problèmes respiratoires sous les certificats relatifs aux covid-19 dans nos statistiques qui suivent.
 - Les certificats de quarantaine sur lesquels le médecin déclare que son patient est apte au travail (et donc pas malade) ne sont pas pris en compte.

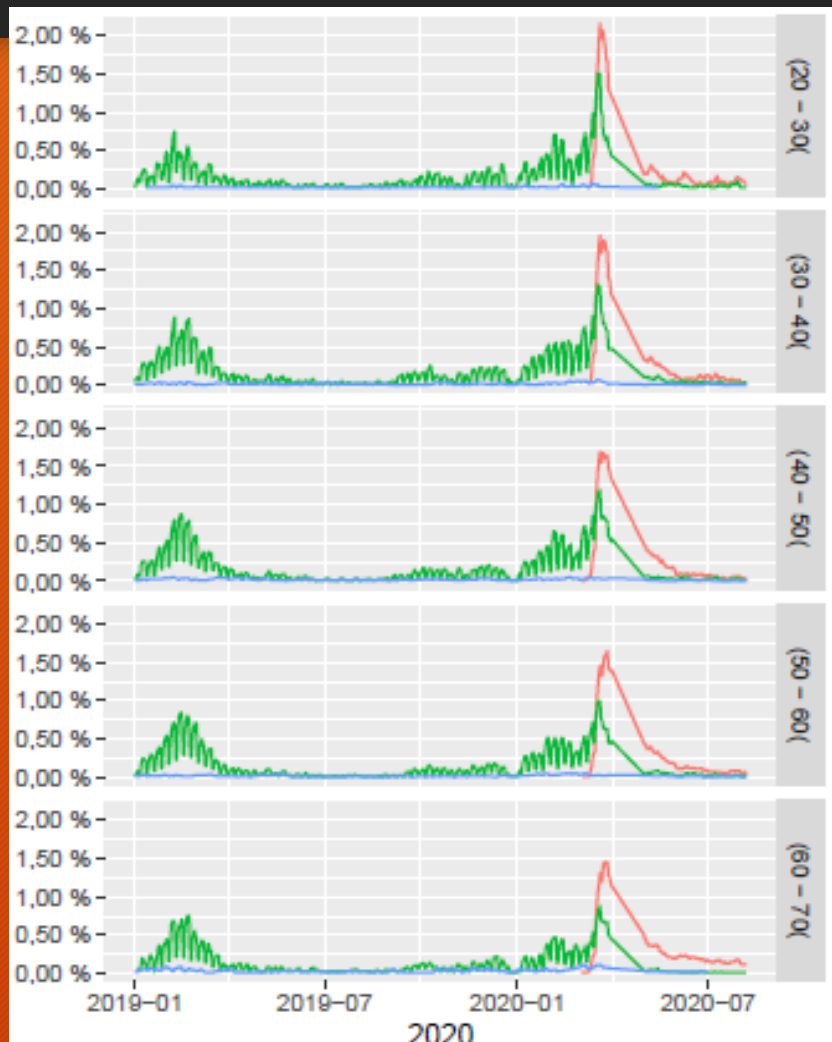
12 % des certificats en 2020 pourraient être liés à des "problèmes respiratoires", alors que ce chiffre ne serait normalement que de 7 %.



Maladies liées au Covid-19



Pourcentage de fonctionnaires par tranche d'âge touchés par le covid-19, la grippe ou une infection pulmonaire

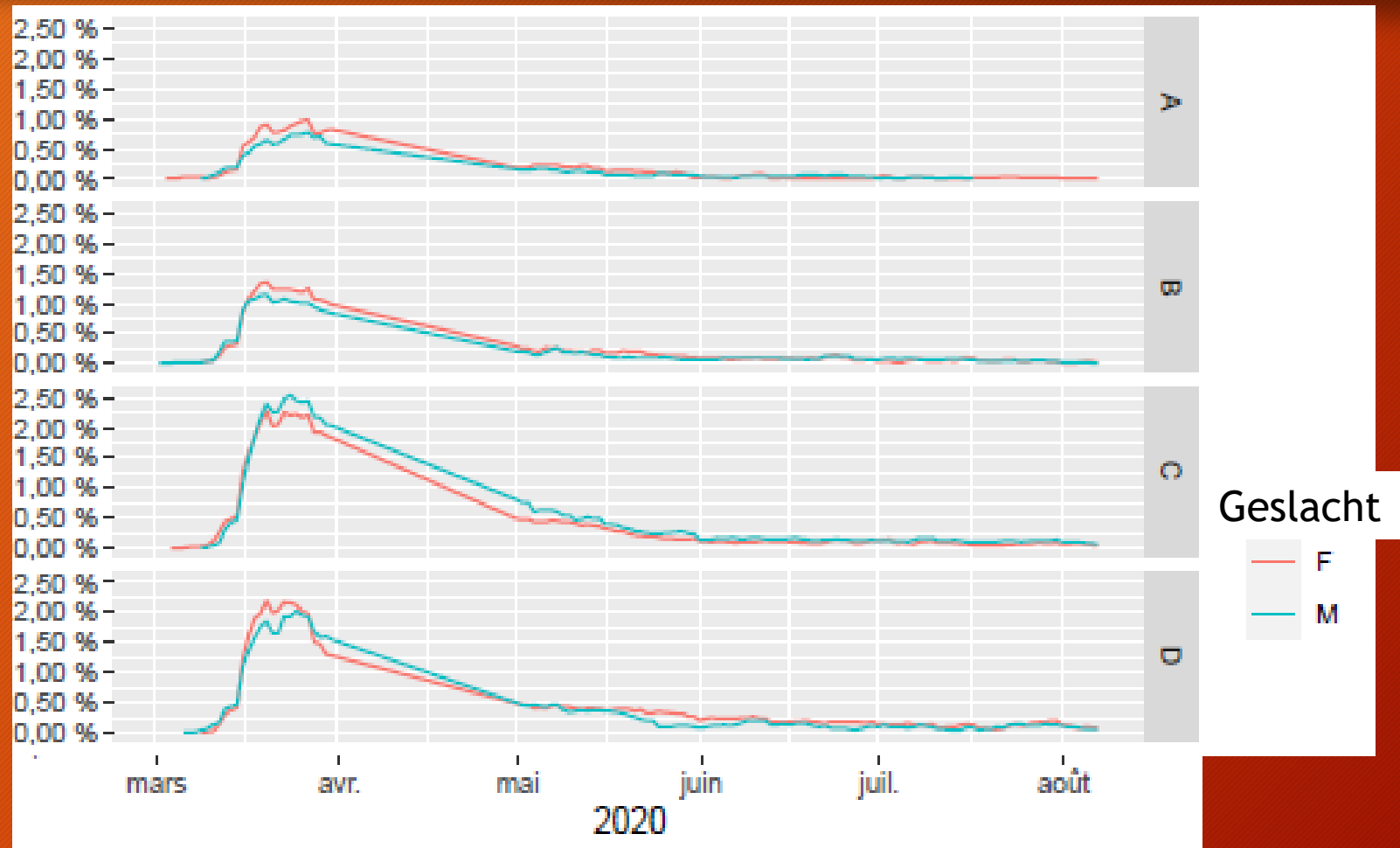


SCIENSANO_DIAG_CAT

- Coronavirus
- ILI (Influenza-like illness)
- Pneumonia



Pourcentage de fonctionnaires par **niveau** et **sexe** touchés par le covid-19, la grippe ou une infection pulmonaire



Les "certificats covid" concernant les services publics fédéraux

	Autre	Covid	Total	%
SPF	39.198	5.013	4.4211	11%
SPF Interieur	4.180	679	4.859	14%
SPF Justice - Etablissements penitentiaires	12.896	1.965	14.861	13%
SPF Justice - Services Centraux	1.091	160	1.251	13%
Ministere de la defense nationale	779	111	890	12%
SPF Justice - Ordre Judiciaire II	5.717	778	6.495	12%
SPF Emploi, travail et concertation sociale	659	88	747	12%
SPF Mobilite et Transport	486	64	550	12%
SPF Economie, PME, classes moyennes et Energie	831	101	932	11%
BOSA	262	25	287	9%
SPF Finances	11.187	969	12.156	8%
SPF Affaires etrangeres, commerce exterieur et cooperation au developpement	424	34	458	7%
SPF Sante publique, securite de la chaine alimentaire et environnement	384	25	409	6%
SPF Securite sociale	208	10	218	5%
SPF Chancellerie du premier ministre	94	4	98	4%



les "certificats covid" concernant les services publics programmatiques

	Autre	Covid	Total	%
SPP	178	15	193	8%
SPP Politique scientifique	61	7	68	10%
SPP Integration sociale, lutte contre la pauvreté et économie sociale	117	8	125	6%



les « certificat covid » concernant les organismes d'intérêt publique

	Autre	Covid	Total	%
OIP	2.355	315	2.670	12%
Agence federale d'accueil des demandeurs d'asile	621	106	727	15%
Office central d'action sociale et culturelle du ministere de la defense	172	26	198	13%
Agence federale pour la Securite de la chaine alimentaire	790	117	907	13%
Regie des batiments	413	43	456	9%
Agence Federale des Medicaments et des Produits de Sante	242	17	259	7%
Institut geographique national	72	5	77	6%
Institut pour l'egalite des femmes et des hommes	32	1	33	3%
Bureau federal du plan	13		13	0%



les "certificats de covid" concernant les institutions de sécurité sociale

	Autre	Covid	Total	%
IPSS	6.677	613	7.290	8%
Office de controle des mutualites	7	4	11	36%
Office national de l'emploi	2.245	297	2.542	12%
Agence Federale des Risques Professionnels (FEDRIS)	285	34	319	11%
Caisse auxiliaire d'assurance maladie-invalidite	316	37	353	10%
Office national de securite sociale	877	75	952	8%
Caisse auxiliaire de paiement des allocations de chomage	488	41	529	8%
Institut national d'assurance maladie-invalidite	622	33	655	5%
Institut national d'assurances sociales pour travailleurs independants	398	21	419	5%
Service federal des pensions	1.329	70	1.399	5%
Office national des vacances annuelles	99	1	100	1%
Banque-carrefour de la securite sociale	11		11	0%

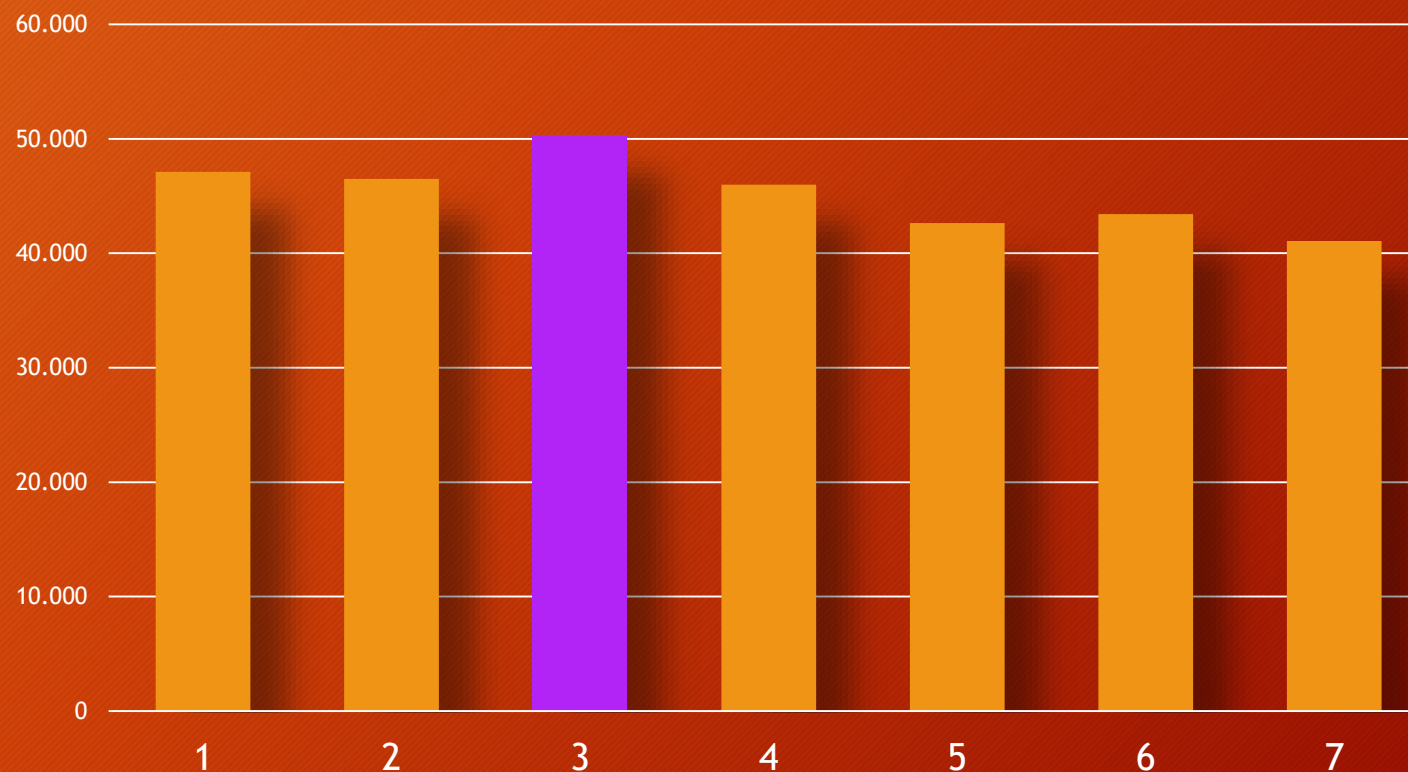
les "certificats covid" concernant les institutions scientifiques fédérales

	Autre	Covid	Total	%
IS	1.196	1.25	1.321	9%
Institut royal meteorologique de Belgique	46	15	61	25%
Institut royal du patrimoine artistique	37	8	45	18%
Observatoire royal de Belgique	60	10	70	14%
Archives generales du Royaume et Archives de l'Etat dans les provinces	155	23	178	13%
Sciensano	106	13	119	11%
Institut national de criminalistique	91	11	102	11%
Bibliotheque royale de Belgique - Albert I	163	14	177	8%
Institut royal des sciences naturelles de Belgique	166	14	180	8%
War Heritage Institute	41	3	44	7%
Musees royaux d'Art et d'Histoire	94	6	100	6%
Musees royaux des Beaux-Arts de Belgique	108	5	113	4%
Institut d'aeronomie spatiale de Belgique	34	1	35	3%
Musee royal de l'Afrique centrale	95	2	97	2%

Autres causes médicales d'absentéisme pendant la pandémie

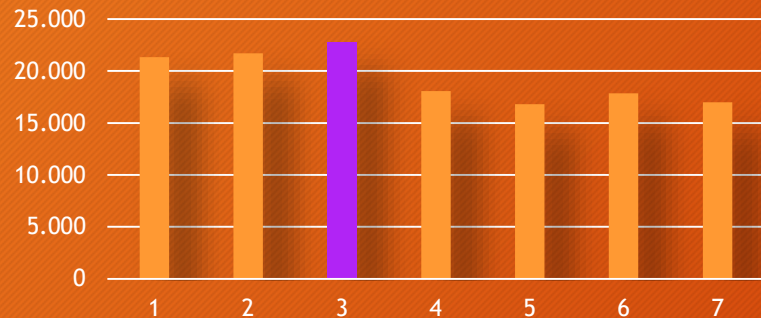
Maladies mentales

Problèmes mentales en 2020
(nombre de jours de maladie)

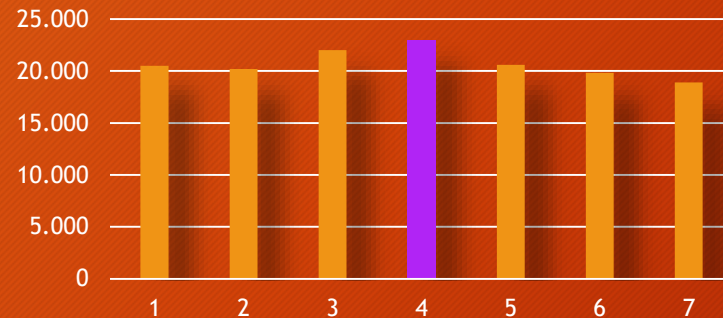


Les diagnostics de maladies mentales pendant la pandémie

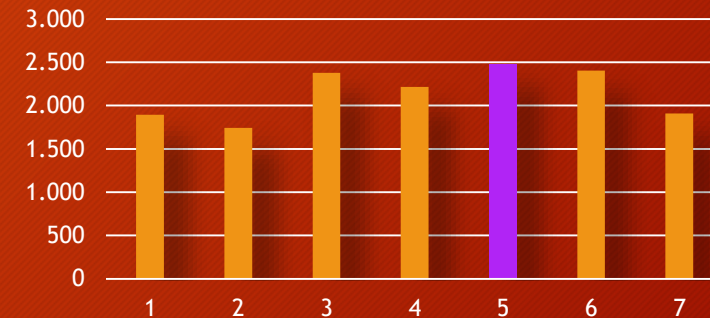
Stress



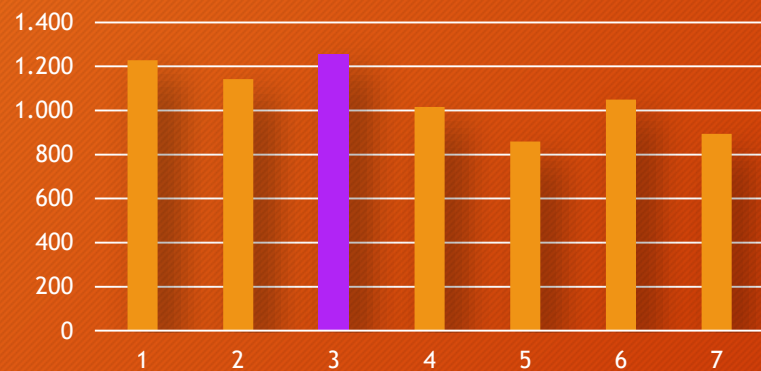
Depression



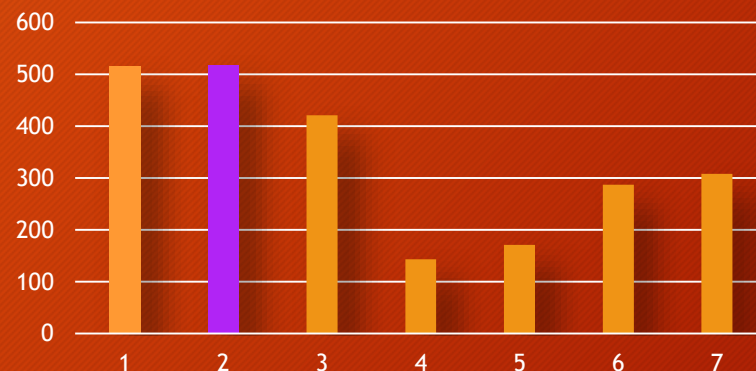
Anxiété



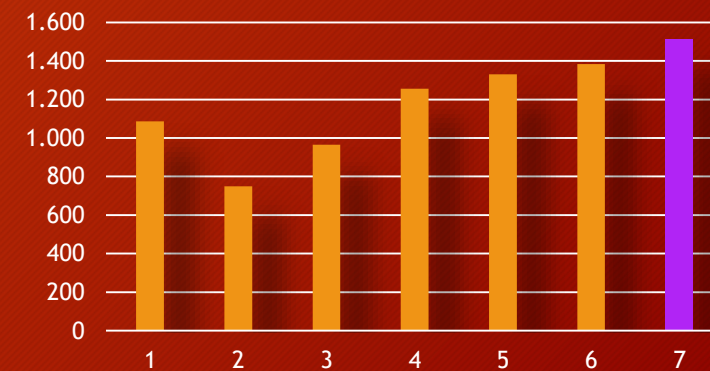
Fatigue



Troubles du sommeil

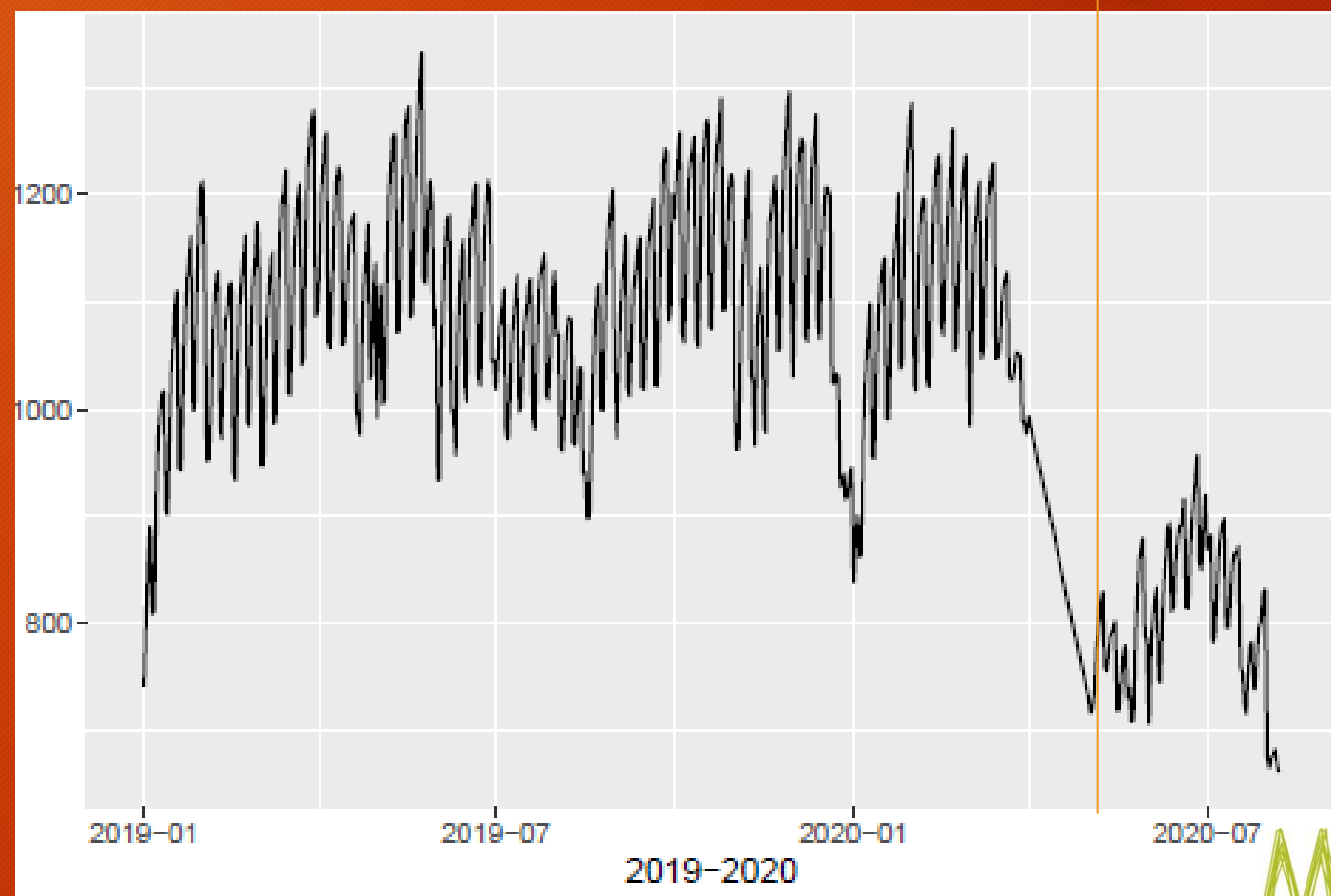


Dépendance



Autres causes médicales d'absentéisme pendant la pandémie

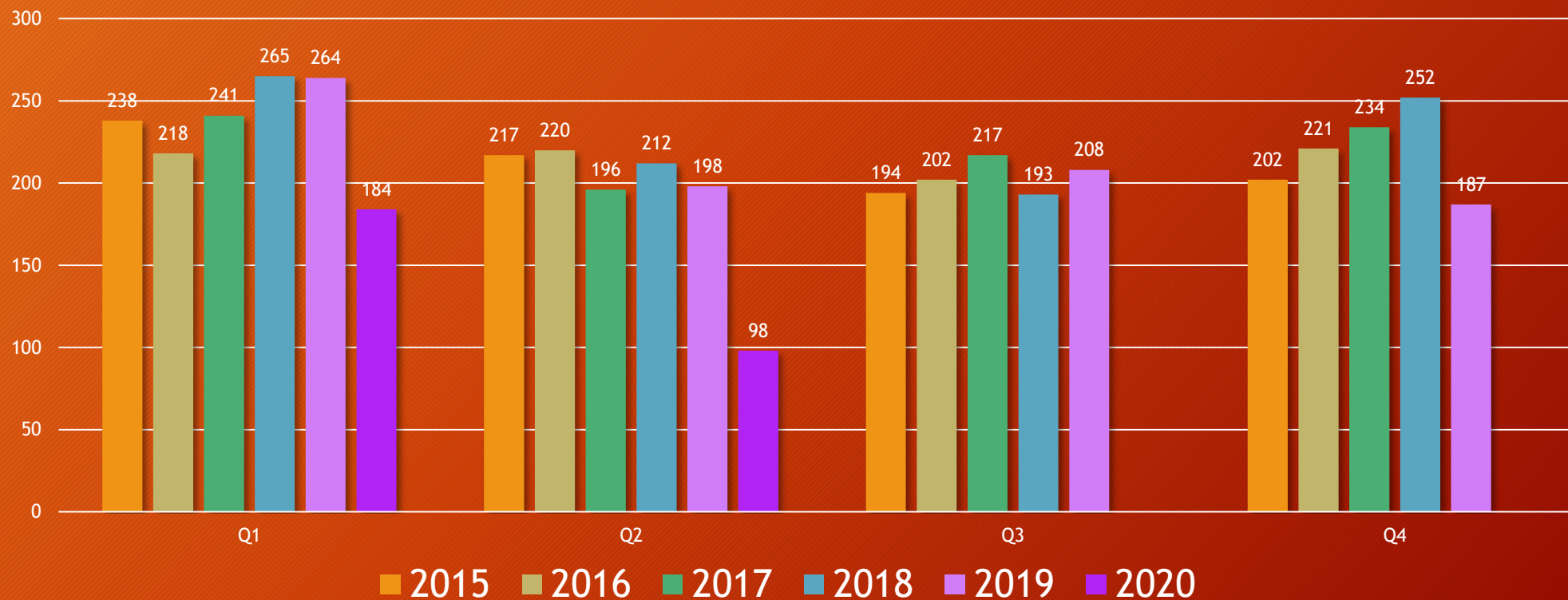
Problèmes locomoteurs



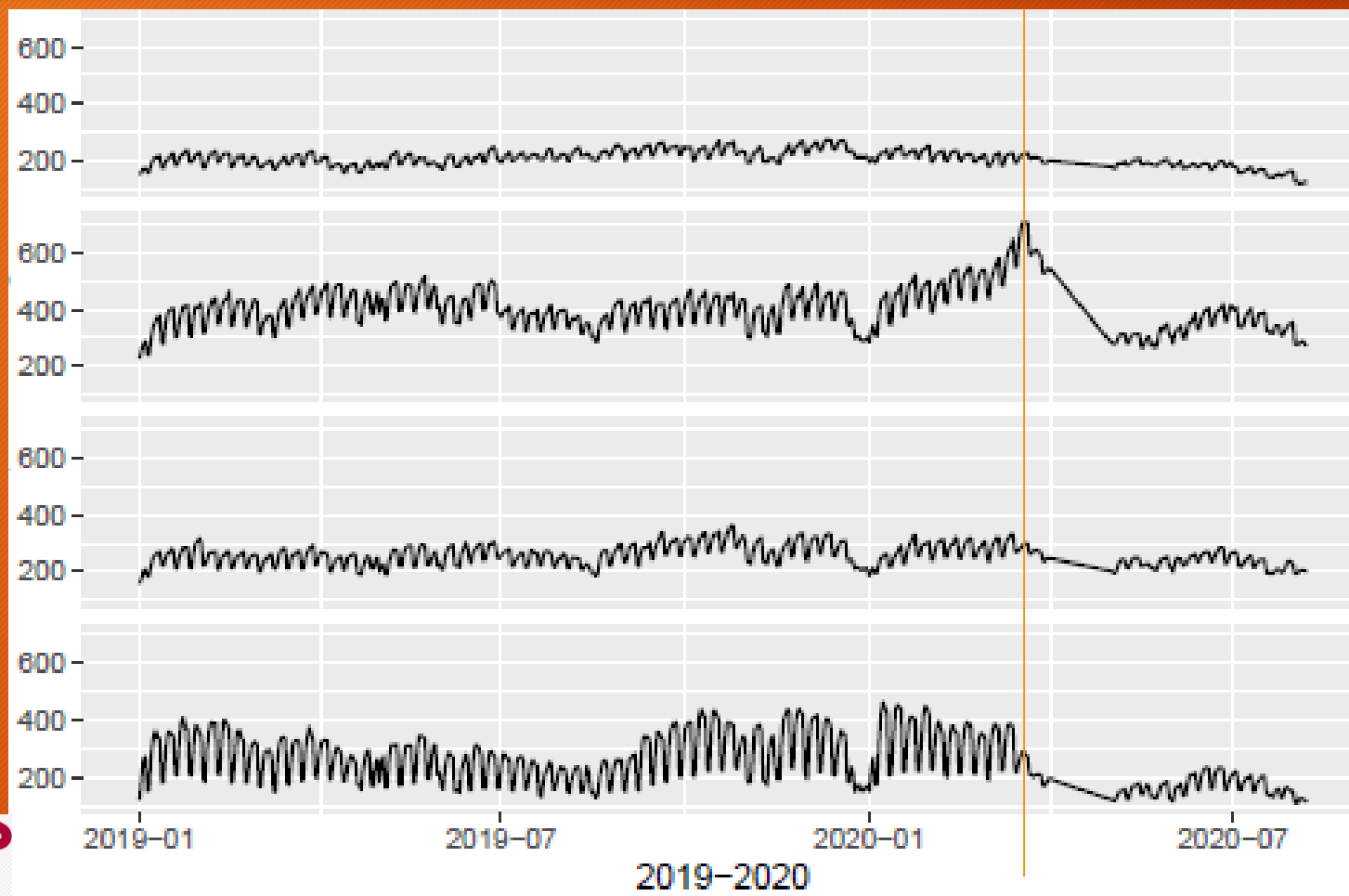
Autres causes médicales d'absentéisme pendant la pandémie

Les affections oncologiques

Nombre de fonctionnaires absents pour cause de cancer



Autres causes médicales d'absentéisme pendant la pandémie



Maladies cardio-vasculaires

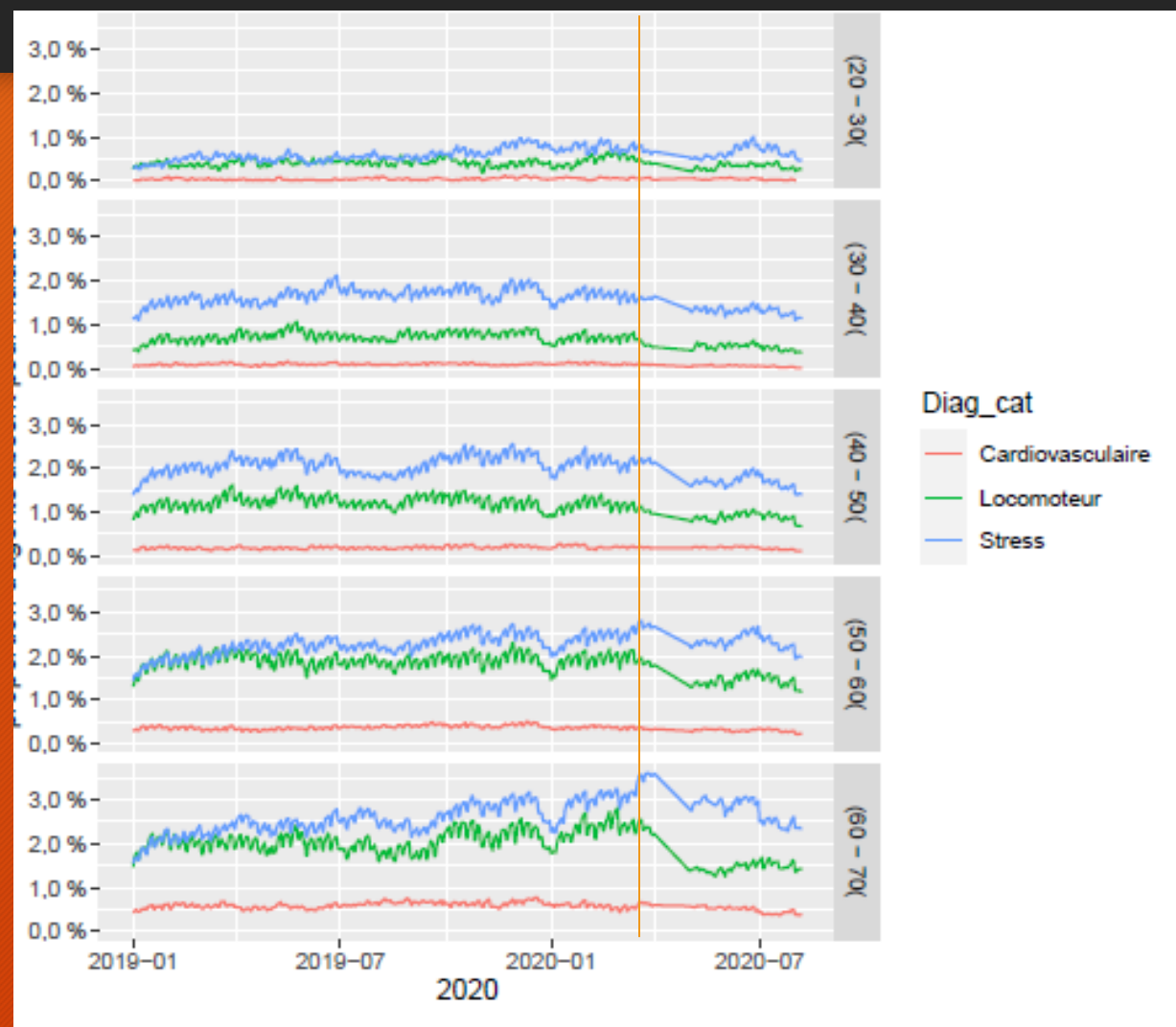
Varia

Troubles neurologiques

Problèmes digestifs



% de fonctionnaires par tranche d'âge ayant des problèmes cardiovasculaires/locomoteurs/mentaux



Certificats de quarantaine

- Distinction entre deux situations :
 - - le patient **est malade** et est mis en quarantaine :
=> **certificat médical ordinaire => Medex**
 - - le patient **n'est pas malade** et est placé en quarantaine préventive (*) :
=> **certificat de quarantaine => employeur**

- (*) : - les personnes qui attendent le résultat du test
- les personnes à résistance immunitaire réduite
- les personnes qui ont été en contact avec des personnes infectées
- les personnes qui reviennent d'un voyage en provenance d'une région à risque



Certificats de quarantaine (suite)

- Le circulaire n° 685 - Directives dans le cadre des mesures particulières COVID-19 pour les membres du personnel de la Fonction publique fédérale en matière d'organisation du travail (Moniteur belge, 7 septembre 2020)

Ce circulaire donne des directives concernant le télétravail, les certificats de quarantaine et la période de quarantaine.

- Principe en quarantaine: **télétravail**
- Si le télétravail n'est pas possible ou n'est pas autorisé: **dispense de service**
 - Exemption: si lors de son départ à l'étranger pour un voyage non-essentiel, les règles prévoyaient qu'au retour une période de mise en quarantaine devrait être observée ou serait recommandée et le télétravail n'est pas possible, le membre du personnel doit prendre un **congé** pour couvrir la période de mise en quarantaine (congé annuel, congé de récupération, autre).



Corona, une maladie professionnelle?

Introduction d'une demande au service P&O
avec 2 formulaires : MP1 + MP2
+ conditions générales :

- Prouver qu'on est atteint
(Test labo ou présentation clinique évocatrice + CT Scan thorax)
- Pas plus de 14 jours entre la survenance de la maladie et la date de la dernière prestation de travail effective en dehors du domicile



Corona, une **maladie professionnelle?** (suite)

Trois cas de figure:

- **Système liste** = risque professionnel lorsque l'exposition à une influence nocive va de pair avec l'exercice de la profession et est nettement plus importante que l'exposition subie par la population générale

1. avec code 1.403.03

= exclusivement personnel du secteur des soins de santé
(= médical, paramédical, logistique, nettoyage + élèves et étudiants en stage)

2. avec code 1.404.04 (AR du 26 06 2020)

= exclusivement pour métiers essentiels (annexe à l'arrêté ministériel du 23 mars 2020)

+ manifestation de la maladie entre 20 mars et 31 mai 2020

+ ne pas pouvoir respecter la distance sociale d'1.5m de manière régulière

+ être exclu du télétravail

- **3. Système ouvert** = charge de la preuve au demandeur

= être exposé au risque professionnel de la maladie + démontrer avec **certitude** que la contamination a eu lieu dans le cadre du travail



Corona, une maladie professionnelle? (fin)

- Actuellement un peu + de 40 demandes des agents fédéraux
⇒ Déjà quelques décisions prises
- Besoin d'une bonne collaboration avec victime et employeur pour compléter les dossiers
- !!! Ne pas confondre avec la couverture accident du travail

Infos détaillées sur le site web de Fedris :

<https://www.fedris.be/fr/FAQ-Covid-19>

(*) souvent beaucoup de temps entre la contamination et la demande

